

## Domande relative alla specializzazione in: Medicina nucleare

Domanda #1 (codice domanda: n.961) :

Quale tra queste condizioni è controindicazione assoluta al trattamento radiometabolico del dolore da metastasi ossee?

- A: Gravidanza
- B: Insufficienza renale lieve
- C: Nausea e vomito
- D: Lieve anemia sideropenica

Domanda #2 (codice domanda: n.966) :

I radiofarmaci impiegati per l'esecuzione della scintigrafia ossea sono:

- A: analoghi dei difosfonati
- B: analoghi del potassio
- C: analoghi del ferro
- D: analoghi del magnesio

## Scenario 1:

Una donna di 37 anni affetta da carcinoma mammario con intenso dolore in sede lombosacrale si sottopone a scintigrafia ossea che evidenzia una lesione metastatica in tale sede.

Domanda #3 (codice domanda: n.967) - (riferita allo scenario n.1) :

Il trattamento radiometabolico palliativo del dolore da metastasi ossee da carcinoma mammario si basa sull'utilizzo di:

- A: radionuclidi analoghi del calcio o legati a fosfonati
- B: peptidi marcati con Yttrio 90
- C: analoghi della somatostatina marcati con radioisotopi beta emittenti
- D: anticorpi monoclonali marcati con Iodio 131

## Scenario 2:

Un paziente con recente riscontro biptico di neoplasia polmonare deve sottoporsi a esame PET-TC.

**Domanda #4 (codice domanda: n.969) - (riferita allo scenario n.2) :**

Considerato l'ambito oncologico, si decide di eseguire la PET-TC con 18-fluorodesossiglucosio perché:

- A: è indicativo del metabolismo cellulare del glucosio
- B: ha un tempo di decadimento breve (< 60')
- C: è incorporato dalle cellule nella sintesi delle membrane cellulari
- D: ha un tempo di decadimento lungo (> 220')

**Domanda #5 (codice domanda: n.970) - (riferita allo scenario n.2) :**

L'esame PET-TC con 18-fluorodesossiglucosio ha un ruolo importante in oncologia perché:

- A: permette una migliore valutazione dell'efficacia delle terapie effettuate
- B: riconosce con elevata sensibilità tutti i tipi di neoplasie
- C: permette di differenziare con elevata accuratezza tra flogosi e neoplasia
- D: è fondamentale nella diagnosi delle neoplasie cerebrali

## Scenario 3:

Una paziente di 40 anni è stata sottoposta a intervento chirurgico di tiroidectomia con riscontro diagnostico di carcinoma differenziato della tiroide, ed è ora in attesa di intraprendere una terapia radiometabolica con Iodio 131.

**Domanda #6 (codice domanda: n.972) - (riferita allo scenario n.3) :**

Per quali delle sue caratteristiche lo Iodio 131 è utilizzato per la terapia radiometabolica del carcinoma differenziato della tiroide?

- A: Emissione di particelle beta
- B: Emissione di particelle alfa e beta
- C: Emissione di raggi X ad alta energia
- D: Emissione di raggi X a bassa energia

**Domanda #7 (codice domanda: n.973) - (riferita allo scenario n.3) :**

Quale dei seguenti effetti può rientrare tra gli effetti collaterali a medio-lungo termine che potrebbero manifestarsi in seguito al trattamento radiometabolico con Iodio 131?

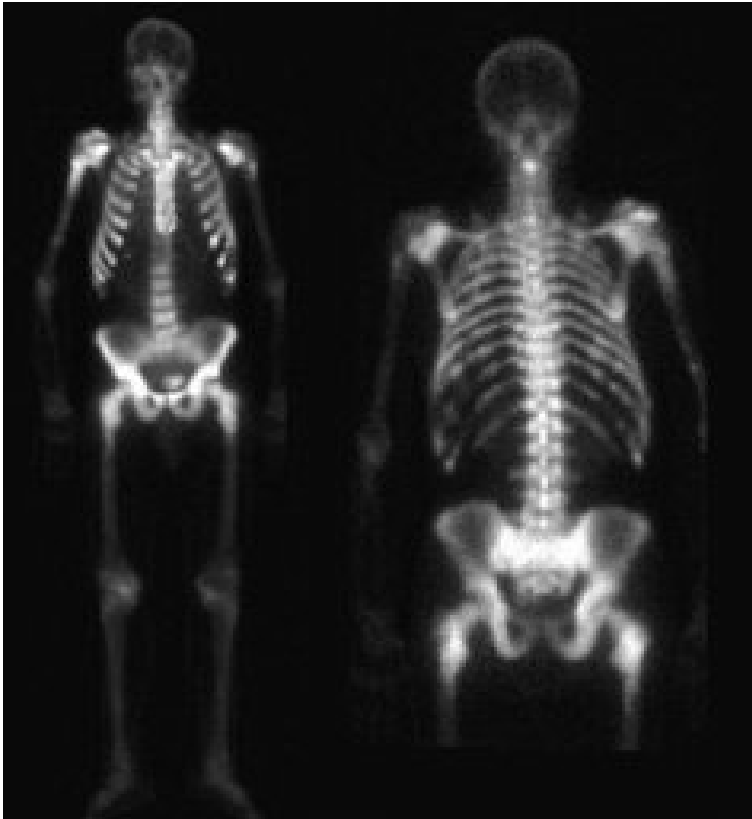
- A: Leucemie
- B: Artrosi deformante
- C: Dermatite cronica
- D: Ictus cerebrale

**Domanda #8 (codice domanda: n.974) - (riferita allo scenario n.3) :**

Quale tra queste NON rientra tra le indicazioni al trattamento radiometabolico con Iodio 131?

- A: Carcinoma papillare della tiroide di dimensioni inferiori a 10 mm
- B: Ablazione del residuo tiroideo post-chirurgico
- C: Trattamento delle metastasi linfonodali loco-regionali
- D: Trattamento delle metastasi a distanza iodio-captanti

## Scenario 4:



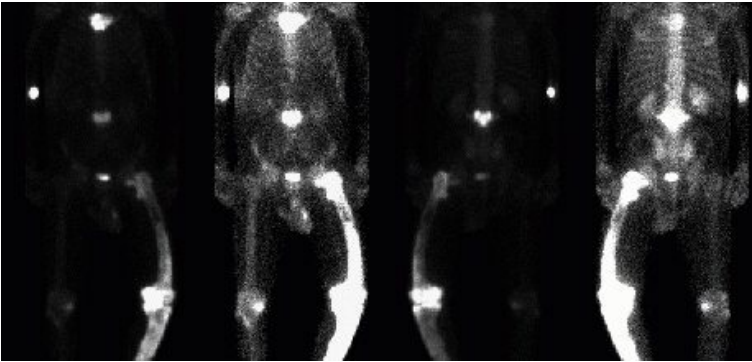
Paziente, di 70 anni, affetto da adenocarcinoma della prostata. In seguito a insorgenza di algie ossee diffuse, esegue una scintigrafia ossea.

Domanda #9 (codice domanda: n.979) - (riferita allo scenario n.4) :

Il quadro descritto dall'immagine è anche detto:

- A: superscan
- B: betascan
- C: alfascan
- D: gammascan

## Scenario 5:



Una paziente si presenta in ambulatorio con questa scintigrafia.

Domanda #10 (codice domanda: n.980) - (riferita allo scenario n.5) :

Da quale delle seguenti patologie è più probabilmente affetto il paziente, guardando il quadro scintigrafico?

- A: Morbo di Paget osseo
- B: Metastasi ossee da tumore della mammella
- C: Localizzazioni ossee da linfoma
- D: Quadro di artrite reumatoide