

Domande relative alla specializzazione in: Chirurgia Toracica

Domanda #1 (codice domanda: n.251) :

Il mesotelioma pleurico è associato all'esposizione a:

- A: asbesto
- B: PM 10
- C: fumo di sigaretta
- D: idrocarburi policiclici

Scenario 1:

Un contadino di 54 anni esegue una radiografia del torace per tosse e saltuaria emottisi. L'RX evidenzia presenza di una lesione da cisti da echinococco al lobo inferiore sinistro.

Domanda #2 (codice domanda: n.252) - (riferita allo scenario n. 1) :

Qual è il serbatoio di infezione per l'uomo di tale patologia?

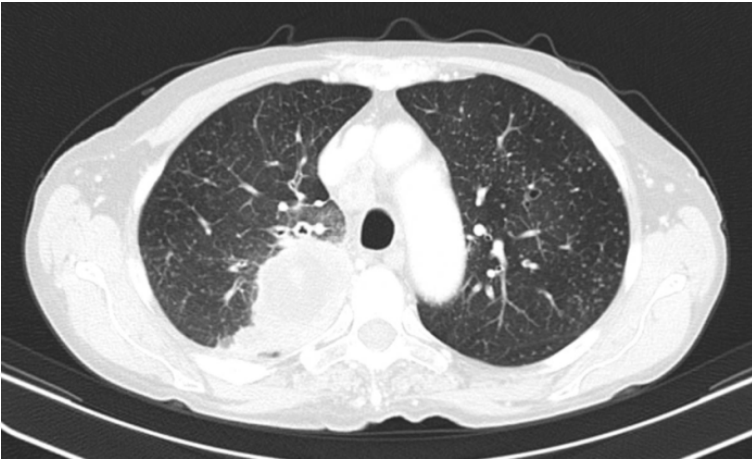
- A: Il cane
- B: La pecora
- C: La mucca
- D: Il piccione

Domanda #3 (codice domanda: n.253) - (riferita allo scenario n. 1) :

La terapia di scelta dell'idatidosi polmonare è:

- A: enucleazione della cisti
- B: pneumonectomia
- C: terapia antibiotica ad ampio spettro
- D: lobectomia videotoroscopica

Scenario 2:



Un paziente di 78 anni nel corso della valutazione pre-operatoria per un intervento di ernia inguinale esegue un Rx del torace che dimostra un'opacità polmonare destra. Viene quindi sottoposto a una TAC del torace di cui è riportata un'immagine.

Domanda #4 (codice domanda: n.254) - (riferita allo scenario n.2) :

La diagnosi più probabile è:

- A: tumore del polmone
- B: MAV (Malformazione Artero-venosa)
- C: polmonite lobare
- D: cisti di echinococco

Scenario 3:

Un paziente di 67 anni, in apparente stato di benessere, lamenta dispnea ingravescente. Esegue una radiografia del torace.

Domanda #5 (codice domanda: n.255) - (riferita allo scenario n.3) :



Quale è il rilievo più evidente?

- A: Versamento pleurico
- B: Pneumotorace
- C: Enfisema polmonare
- D: Nodulo polmonare

Domanda #6 (codice domanda: n.256) - (riferita allo scenario n.3) :



Quale indagine radiologica verrà successivamente proposta?

- A: Tac con m.di c.
- B: Tac senza m.di c.
- C: PET-TC total Body
- D: RNM

Domanda #7 (codice domanda: n.257) - (riferita allo scenario n.3) :

Quale manovra invasiva verrà proposta?

- A: Toracentesi
- B: Broncoscopia
- C: Posizionamento di catetere in vena centrale
- D: Toracoscopia

Scenario 4:

A un paziente di 73 anni viene diagnosticato un mesotelioma di tipo epiteliomorfo II stadio.

Domanda #8 (codice domanda: n.258) - (riferita allo scenario n.4) :

Il sintomo di esordio del mesotelioma più frequente tra quelli riportati è:

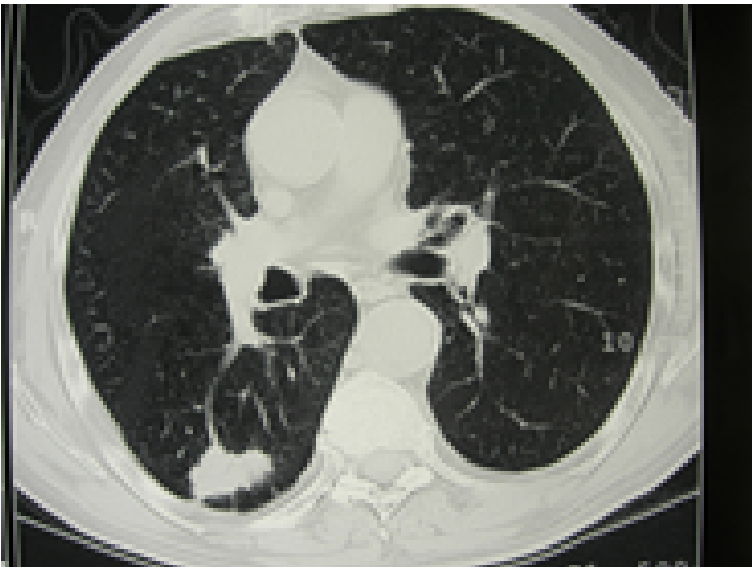
- A: versamento pleurico
- B: emoftoe
- C: pneumotorace
- D: emotorace

Domanda #9 (codice domanda: n.259) - (riferita allo scenario n.4) :

Il paziente è in buone condizioni con funzionalità respiratoria e cardiologica normali. La terapia sarà:

- A: chirurgia + chemioterapia
- B: radioterapia + chemioterapia
- C: chemioterapia esclusiva
- D: chirurgia esclusiva

Scenario 5:



Un paziente di 70 anni esegue una Tac del torace per febbricola e tosse persistente con escreato ematico.

Domanda #10 (codice domanda: n.260) - (riferita allo scenario n.5) :

L'immagine radiologica è quella riportata. Qual è la diagnosi più probabile?

- A: Carcinoma polmonare
- B: Focolaio broncopneumonico
- C: Cisti di ecmiococco
- D: Ascesso polmonare