

Domande relative alla specializzazione in: Radiodiagnostica

Domanda #1 (codice domanda: n.601) :

Quale, tra i seguenti quadri radiologici, rispecchia quello di un paziente affetto da spondilite anchilosante in stadio avanzato?

- A: Sacroileite e "rachide a canna di bambù"
- B: Deformità della II e III articolazione metacarpofalangea
- C: Erosioni delle articolazioni interfalangee distali delle mani e dattilite
- D: Tumefazione e rossore dell'articolazione tarso-metatarsica

Domanda #2 (codice domanda: n.602) :

Quale dei seguenti quadri ecografici è tipico della tiroidite da Hashimoto in fase iniziale?

- A: Volume ghiandolare aumentato
- B: Volume ghiandolare gravemente ridotto
- C: Aree ipoecogene multiple a contorni sfumati e carattere migrante
- D: Quadro ecografico di ipovascolarizzazione

Domanda #3 (codice domanda: n.603) :

Per lo studio dello spazio retroperitoneale, qual è l'indagine di prima istanza?

- A: TC
- B: RX addome
- C: PET
- D: Ecografia dell'addome

Scenario 1:

Una paziente di 67 anni si presenta in Pronto Soccorso con dispnea severa. Gli esami del sangue rivelano un aumento dei valori di D-dimero.

Domanda #4 (codice domanda: n.604) - (riferita allo scenario n. 1) :



Viene richiesto un radiogramma del torace, che è rappresentato nella figura. Oltre a un modesto quadro toracico di tipo senile, cosa si evidenzia?

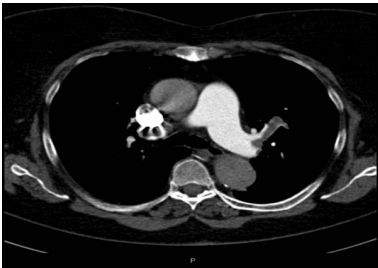
- A: Null'altro
- B: Pneumotorace sinistro
- C: Versamento pleurico destro
- D: Massa ilare sinistra

Domanda #5 (codice domanda: n.605) - (riferita allo scenario n. 1) :

Il medico di Pronto Soccorso decide di approfondire il caso. Richiede pertanto un angio-TC del torace. Quale esame del sangue è necessario ottenere prima dell'esecuzione di tale esame?

- A: Dosaggio ematico della creatinina
- B: Clearance della creatininemia
- C: Ormoni tiroidei
- D: Colesterolo LDL

Domanda #6 (codice domanda: n.606) - (riferita allo scenario n.1) :



Il radiologo esegue l'angio-TC. Questa è una sezione a livello del mediastino. Il reperto fondamentale è:

- A: un difetto di riempimento a carico dell'arteria polmonare sinistra
- B: massa polmonare sinistra
- C: linfadenopatia mediastinica
- D: lesione solida che infiltra l'arteria polmonare di destra

Domanda #7 (codice domanda: n.607) - (riferita allo scenario n.1) :

L'ipotesi diagnostica è:

- A: embolia polmonare
- B: aneurisma dell'aorta ascendente
- C: enfisema polmonare
- D: sarcoidosi

Scenario 2:



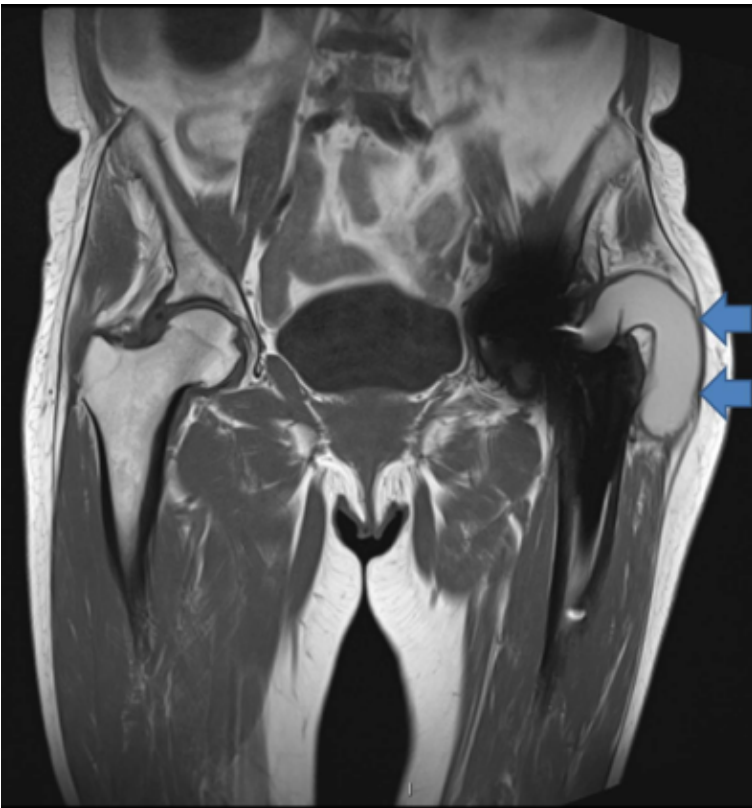
Un paziente di 25 anni si presenta in Pronto Soccorso con modesta dispnea riferendo dolore acuto trafittivo all'emitorace di destra.

Domanda #8 (codice domanda: n.608) - (riferita allo scenario n.2) :

Viene eseguito il radiogramma del torace. Quale reperto NON è presente?

- A: Versamento pleurico massivo destro
- B: Pneumotorace massivo destro
- C: Collasso del polmone destro
- D: Dislocazione controlaterale del mediastino

Scenario 3:



Un paziente di 71 anni ha recentemente subito un intervento ortopedico ma riferisce dolore atipico in sede di intervento.

Domanda #9 (codice domanda: n.609) - (riferita allo scenario n.3) :

Da quel che si vede nella risonanza magnetica, il paziente ha subito un intervento di:

- A: protesi d'anca sinistra
- B: protesi d'anca destra
- C: stabilizzazione vertebrale
- D: stabilizzazione di frattura di femore destro con chiodo endomidollare

Domanda #10 (codice domanda: n.610) - (riferita allo scenario n.3) :

L'immagine rappresenta una scansione coronale T1-pesata. L'area indicata dalle frecce blu è:

- A: una raccolta ematica
- B: una raccolta sierosa semplice
- C: la cicatrice chirurgica
- D: un ferro chirurgico